



**VULPES GOODS®**

LUCHTKWALITEITSMETER PRO

**HANDLEIDING**

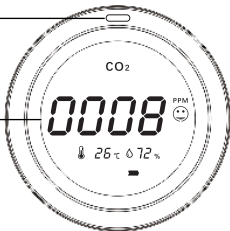
# INHOUD

1. Het product	3 - 7
2. Gebruik	8
3. Waarschuwingen	9
4. Parameters - Service & Garantie	10

# HET PRODUCT

Indicator

Display

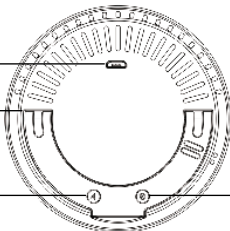


Oplaadpoort

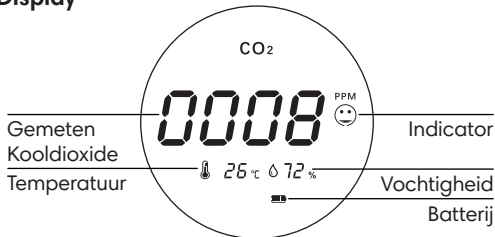
Standaard

A-button

B-button



## Display



## Indicator



Goed



Normaal



Slecht

## **Indicator**

De indicator toont de status aan. In combinatie met de smiley kunt u de status aflezen.

Groen = Goed

Geel = Normaal

Rood = Slecht

## **Display**

Gebruik de display om de status af te lezen van de dioxide, temperatuur, vochtigheid en batterij.

## **Oplaadpoort**

Maak gebruik van de meegeleverde oplader om op te laden. Als uw batterij leeg is en knippert, dient u de batterij op te laden.

## **Standaard**

Maak gebruik van het standaard om de meter eenvoudig te plaatsen.

## A-Button

Gebruik de A-Button om de meter aan te zetten en te wisselen van Celsius naar Fahrenheit.

## B-Button

Gebruik de B-Button om de display te verlichten of te dimmen.

Button	Verrichting	Reactie
<b>A</b>	Kort indrukken	Temperatuur van °C naar °F
	Lang indrukken	Aan/uit zetten van de meter
<b>B</b>	Kort indrukken	Display verlichten/dimmen
	Lang indrukken	-
<b>A+B</b>	Gelijktijdig indrukken	Handmatige kalibratie. Deze functie kan alleen als de meter uitstaat. De teller loopt terug van 200 naar 0. Hierna is de kalibratie voltooid.

## **Gemeten Kooldioxide**

De indicator toont de gemeten Kooldioxide aan. De waarde kan tussen de 400 ~ 5000 ppm liggen. Afhankelijk van de waarde, verandert de indicator.

## **Temperatuur**

Geeft de huidige temperatuur weer. Gebruik de A-button om te wisselen tussen Celsius en Fahrenheit

## **Vochtigheid**

Geeft de huidige luchtvochtigheid weer in de ruimte.

## **Batterij**

Geeft de huidige status van de batterij weer. Als uw batterij leeg is en knippert, dient u de batterij op te laden.

## GEBRUIK

1. Zorg ervoor dat de meter de eerste 24 uur in een goed geventileerde ruimte is geplaatst en tevens aan de oplaadkabel ligt.

**Let op:** Zorg dat er zo min mogelijk mensen/dieren in de buurt komen tijdens de eerste 24 uur.

2. Wij raden aan om de meter te plaatsen in een ruimte waar er occasioneel wordt doorgelucht

3. Houd de indicator tijdens gebruik in de gaten. Als de indicator rood kleurt, onderneem dan de juiste acties zoals het openen van ramen en deuren.



## WAARSCHUWINGEN

- Laat de meter niet in aanraking komen met water.
- Demonteer de meter niet zelfstandig of zonder goedkeuring van de verkoper
- Niet gebruiken in ruimtes met een hoge organische gas concentratie
- Vermijd gebruik in vochtige ruimtes zoals de badkamer
- Houd het toestel buiten direct zonlicht
- Gebruik geen andere kabels dan de originele meegeleverde kabel voor het opladen.
- Gebruik de meter niet boven de voorgeschreven werktemperatuur

## PARAMETERS

Modelnummer:	VG-PTH5
Temperatuurbereik:	-10 °C ~ 40 °C(±1 °C)
Vochtigheidsbereik:	20 ~ 80 (±5% RH)
Kooldioxidebereik:	400 ~ 5000 ppm
Batterijcapaciteit:	2400mAh
Input:	DC 5V-1A
Afmeting:	83mm X 83mm X 31mm
Werktemperatuur:	-10 °C ~ 40 °C

## SERVICE & GARANTIE

Bedankt voor je bestelling van de Vulpes Goods® Luchtkwaliteitsmeter. Hopelijk ervaar je veel gemak van ons product.

Mocht het apparaat niet werken of wanneer je een andere vraag voor ons hebt, neem dan gerust contact met ons op.